

「美味しいコーヒーの店」

2013

COFFEE & COMMUNICATION
CCS
COFFEE

お洒落な空間で楽しむカフェ

カフェ「石黒」

愛知県
稲沢市
重本



カフェ「石黒」は、稲沢市重本にあり、稲沢公園の西、稲沢市役所の東に4年前にオープンしました。

店づくりのこだわりとして“癒し空間の味わえるカフェ”として大きな窓から、水路、季節感のある風景が広がり、とてもゆったりとした気持ちで「珈琲」を楽しんでいただけます。珈琲づくりのこだわりは、新鮮な焙煎豆。香味豊かなブレンド。そして一杯ずつ丁寧に淹れた珈琲を味わっていただきお客様に喜んでもらっています。

パンメニューのこだわりは、「ホットサンドのタルタルフィッシュ、イタリアンピザ風、さらに一番人気のピザトーストが好評です。



- ブレンドコーヒー ¥400
- アメリカンコーヒー ¥400
- ◆モーニングサービス AM8:30~AM11:00
- ◆コーヒーメニュー
 - ・カフェラテ ¥450
 - ・ウィナー珈琲 ¥500
 - ・カフェモカ ¥500

本日のケーキ(ショコラ) ¥450
(シフォンケーキ) ¥400

- HOT SAND(ホットサンド)
- ・タルタルフィッシュ ¥450
 - ・イタリアンピザ風 ¥400
 - ・ピザトースト ¥400



【JR稲沢駅 車(5分)】
稲沢市重本1丁目96-1 TEL 0587-22-5456



- 営業時間 8:30~17:00
 - 定休日 土・日・祝日
 - 席数 28席
- 10台

地域のお客様に愛されるお店

コーヒーはうす「縁〇えん」

愛知県
名古屋市
中区



コーヒーはうす「縁〇えん」を開業し、10年を迎えました。珈琲は、“本格派のネルドリップ式”と“深みのある風味”で月替わり・生産国(ブルーマウンテン、キリマンジャロ)も提供してお客様に喜んで頂いています。

基本サンドウィッチ(ハーフサイズ)ご注文されるのは、地域の環境が高齢化されているのも伺えます。朝早くからお店に来店して頂ける“地域密着型”を目指しています。



- ブレンドコーヒー ¥330
- アメリカンコーヒー ¥330
- ◆モーニングサービス AM7:00~AM11:00
- ◆日替わりおすすめコーヒー ¥380~
- ◆月替わりおすすめコーヒー ¥380~
- ◎各種トースト&サンドウィッチ(レギュラーサイズ・ハーフサイズ有)



【地下鉄鶴舞駅より徒歩5分】
名古屋市中区千代田3丁目18-16 矢野ビル1F
TEL 052-331-1080



- 営業時間 7:00~18:00 (日・祝日は12:00迄)
 - 定休日 第二・第四・第五火曜日
 - 席数 28席
- 無し

サイフォンコーヒーのこだわり店

茶房“蔵”

愛知県
豊田市
上丘町



豊田市上丘町国道232号線、トヨタ堤工場及び関連会社が入地する一方で、田畑もある長閑な所です。喫茶業としては長く、現在の店舗は3ヶ所目にあたり、早31年目を迎える事になりました。開業時から“サイフォン珈琲”に拘りオリジナルブレンドの「リッチコーヒー」「ポストンコーヒー」を風味豊かに今も提供し続けています。パンメニューの「ホットサンド」は、女性客の支持が高く、他店では味わえないと遠方よりはるばる食しに来店され時を過ごされるお客様も見える程に好評を博しています。又、家庭ハウス栽培の“完熟トマト”を来店されるお客様にも味わってもらっている日々です。



- ◆サイフォンコーヒー
 - ・リッチコーヒー ¥370
 - ・ポストンコーヒー ¥370
- ブレンドコーヒー ¥370
- アメリカンコーヒー ¥370
- ◆モーニングサービス AM7:00~AM11:00
- ◆ランチサービス AM11:30~PM2:00
- ◆日替わりランチ ¥720



【名鉄三河線 土橋駅・竹村駅より車で5分】
豊田市上丘町宮前11-1 TEL 0565-53-5510



- 営業時間 7:00~18:00
 - 定休日 水曜日
 - 席数 30席
- 11台

昔ながらのおしゃべりハウス

喫茶 知里

愛知県
東海市
大田町



昭和44年5月ここ東海市に新規オープンしたのが喫茶知里さんです。名古屋鉄道初となる3層構造の高架太田川駅を西に向かいR247沿い南方に歩を進めて行くと左手に5年前に新築した自社ビル、フォレスト裕萌里1Fにここ知里さんがあります。店内はいつも常連のお客様で賑わいをみせています。スタッフの笑顔と“いらっしやいませ”の大きな声でのお出迎えにたまらなく温かみを覚えてしまうお店です。

ランチメニューやボリューム感たっぷりのサンドウィッチメニューも好評です。ここ知里さんは憩いと語らいの場として昔ながらのおしゃべりハウスの言葉がぴったりのお店です。



- ブレンドコーヒー ¥380
- アメリカンコーヒー ¥380
- ◆モーニングサービス AM7:30~AM10:30
- ◆ランチサービス AM11:30~PM2:00
- ◆日替わりランチ ¥700



【名鉄常滑線 太田川駅より徒歩3分】
東海市大田町蟹田33-7 TEL 0562-32-7788



- 営業時間 7:30~18:00
 - 定休日(毎)月曜日(不定休日有)
 - 席数 70席
- 11台

Delicious Coffee Shop Guide 2013

◎当ガイド パンフレットの目標

一人でも多くの方に本当に“美味しいコーヒー”を味わっていただきたいとの願いから誕生しました。一般的にお店の商圏は大変狭い範囲でしかありません。いつもは“美味しいコーヒー”を提供しているお店の前を通り過ぎていくかもしれません。何かの機会に、このガイドパンフレットが来店へのきっかけになり“美味しいコーヒー”を体験する一助になればとの願いから生まれました。

◎セレクションと選定

当委員会内で、全ての調査員が厳密に同じ方法で調査を行っています。

◎年次更新

当ガイドは最新の信頼できる情報を提供する為に毎年新しい版を発行します。一度掲載された店は2年間は掲載しません。



発行/ シーシーエスコーヒー株式会社
“美味しいコーヒーの店” 委員会事務局

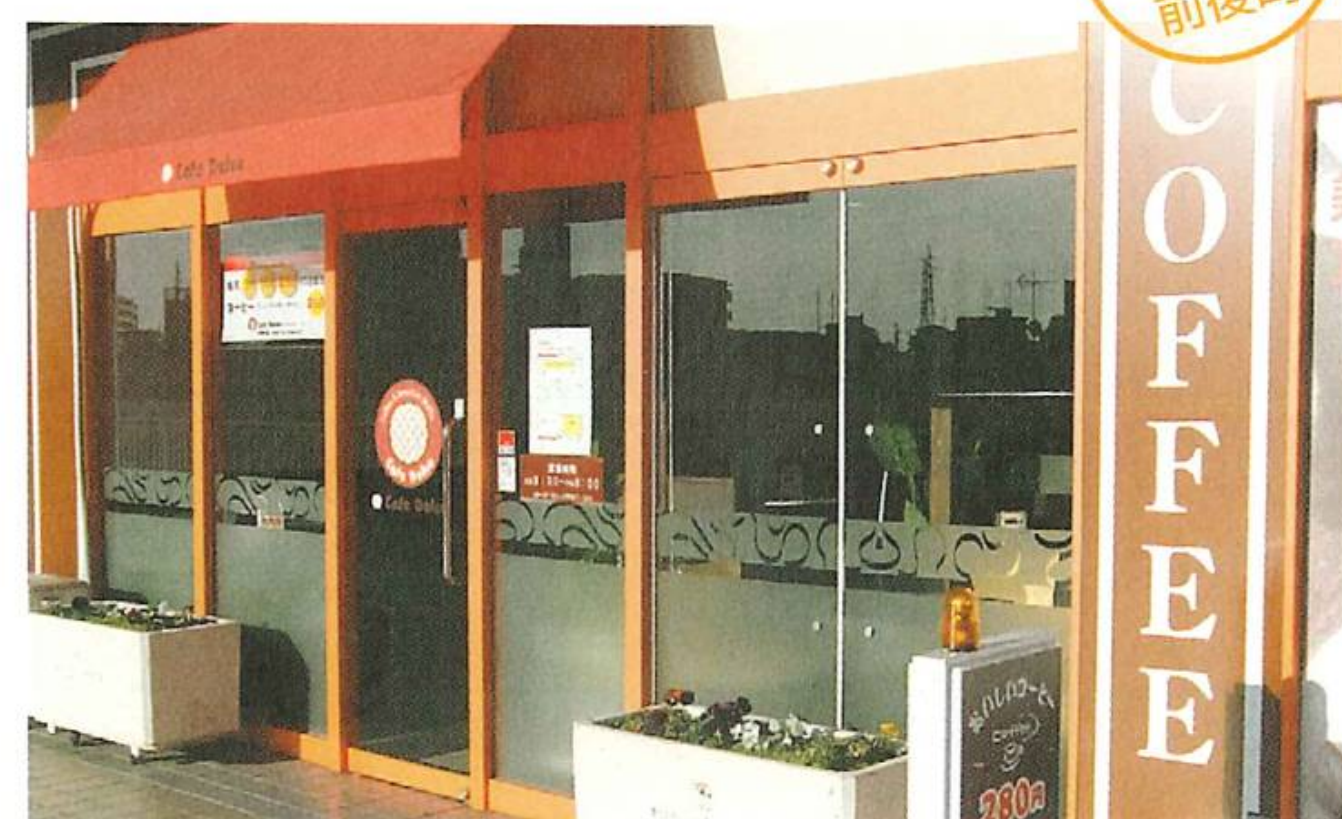
〒454-0997 名古屋市中川区万場4丁目813番地
TEL (052) 432-6363 (代)
E-mail ccs6363@ccscoffee.co.jp
http://www.ccscoffee.co.jp

メルマガ【コーヒーの達人への道】

☞ コーヒーの達人への道 まぐまぐ ☜ 検索
Yahoo!JAPAN等、検索サイトで見つかります。

美味しい珈琲とワッフルのお店

カフェ・ドルチェ



ここドルチェの売り物は美味しい珈琲とアメリカンワッフルです。特にワッフルには拘り、インフラボンがたっぷり含まれた豆乳を使用しています。ご注文を受けてから焼き上げて提供するという逸品であります。熱々のワッフルにアイスクリームやフレッシュフルーツを盛りフルーツソースなどをトッピングして提供!ハーフサイズが用意されているのも実に嬉しい。珈琲や他のドリンクとのセットメニューも好評!また、時間帯メニューも用意されていて、モーニング・ランチタイムメニュー等、お値打ちに豊富にラインナップされています。人気のパスタメニューも9種類ご用意しています。



- ハウスブレンド Lサイズ ¥300 Sサイズ ¥280
- アメリカンコーヒー ¥280
- ◆モーニングセット ¥380より AM8:30~AM11:30
- ◆ランチタイム AM11:00~PM2:00
- ◆パスタメニュー AM11:00~全9種類 ……¥680~¥700



【名鉄本線 前後駅より徒歩1分】 【名二環 有松ICから車で5分】
豊明市前後町善江1735番地 パルネスSC 2F
TEL 0562-98-5010

Smile For You

ニコ カフェ Nico Cafe



“ニコ カフェ”の名の通り、店長はじめスタッフがお客様を笑顔で迎えてくれます。お客様に美味しいコーヒーを飲みながら、ゆったりとした時間を過ごして欲しいという想いでマグカップにたっぷりとコーヒーを淹れ提供しています。また、女性スタッフならではの視点で柚子や豆乳など「美と健康」を意識したドリンクメニューを多く取り揃えています。「日替わりコーヒー」やコンスタントにメニュー変更を行ってお客様を飽きさせないための創意・工夫を行うのは、お客様に「ニコッ」と笑顔になって欲しいというオーナーの情熱の賜物です。



- ハウスブレンドコーヒー R ¥280 L ¥300
- 本日のコーヒー R ¥280 L ¥300
- アメリカンコーヒー ¥280
- ◆モーニングセット ¥380より オープン~AM11:30
- ◆ランチセット AM11:30~PM3:00
- ◆パスタセット ¥880
- ◆ワッフルセット PM3:00~閉店



【JR太多線美濃川合駅下車 徒歩5分】
美濃加茂市野笹町2丁目5-65 アビタ美濃加茂店 1F
TEL 0574-25-7071

ゆったり空間の味わえるカフェ

珈琲ブラシア



当店では特に珈琲の水に拘り、隣接するナフコ不二屋坂下店取扱品“純水エコア水”で抽出しています。まるやかで酸味の少ない珈琲は、冷めても美味しいコーヒーと好評です。又、モーニング時の食パンも春日井市では、当店でしか味わえないパンを提供し、サラダ・タマゴ付のサービスも大人気!単品ドリンクにはオールタイム2品のおつまみ付で喜ばれています。落ち着いた雰囲気のお店づくりは、車椅子のお客様にも安心して来店頂ける様バリアフリーになっています。いつもさわやかな笑顔の全スタッフが、今日もお客様のご来店お待ちしております。



- ブレンドコーヒー ¥380
- アメリカンコーヒー ¥380
- カフェオーレ ¥380
- おかわりコーヒー(ホット) ¥100
- ◆モーニングサービス AM7:00~AM11:00
- ◆ランチサービス AM11:30~PM2:00
- ◆日替りランチ ¥500
- ◆アフタードリンク ¥100 (ホットコーヒー、アイスコーヒー、アイスティー)



【春日井ICから車で6分】
春日井市坂下町4丁目613番地 ファミリーショップ アミ内
TEL 0568-29-9412

2011年 美味しいコーヒーの店

- 心を落ち着かせてくれる庭園 COFFEE サンルーム 名古屋市中区八代町2丁目7-9
- 気持ちを込めて丁寧にネルドリップで抽出 喫茶、軽食 ポヌール 清須市西枇杷島町城並1-6-1
- 毎日訪れても飽きないサービス 桜宮珈琲 春日井市宮町1-6-8
- ジャズが流れる落ち着いた大人の空間 ginza 桜山珈琲 春日井市高山町1丁目19-8
- 高級感溢れるセルフコーヒーショップ COFFEE HOUSE アンデルセン 豊橋市駅前大通2-30
- 満足と憩いを提供 地域密着カフェ カフェ恵比寿屋 刈谷市松栄町1-13
- 充実のモーニングと手作りのランチ 珈琲館 珈茶(ちゃちゃ) 豊橋市牧野町174-2



2012年 美味しいコーヒーの店

- 大人のためのナチュラル癒しカフェ コモハウス 名古屋市中区那古野2丁目16-12
- 愛される憩いの場 喫茶てる 名古屋市中村区松原3丁目-8
- 自慢のデカ盛りメニューと珈琲を堪能 カフェテラスダッカ 名古屋市中村区横代官町20
- ゆったり、しっとり大人カフェ ミセスY 岡崎市真伝町字続木屋敷6-3
- 自然の中でほっこり珈琲時間 風乃森 豊田市矢並町法沢715
- 充実したモーニングでお客様をおもてなし カフェド ザウルス 知多市南粕谷東1-128
- 地元へ根付く珈琲専門店 かたろにあ 愛知県春日井市西本町1-12-5